

**ปรับค่าภาษีน้ำมัน
และภาษีสนามบินแล้ว**
ณ วันที่ 1 เม.ย. 69

♥ จันเป็นมิตรนะเป็นมิตร ♥
ขโมยหัวใจ~ ♥

BUSAN

KBX66
5วัน 3คืน



เดินทาง
พฤษภาคม - ตุลาคม 69
สายการบิน AIR BUSAN (BX)
น้ำหนักกระเป๋า 15 KG

ราคาเพียง

19,888.-

นั่ง Sky Capsule ชมวิวทะเลพาโนรามา เช็คอินสะพานสวยที่ Gwangalli Beach
เดินป่าไผ่ตามรอยซีรีส์ที่ Ahopsan Bamboo Forest ทัศนียภาพสูงที่ Oryukdo Skywalk
ไหว้พระที่ Beomeosa Temple & Haedong Yonggungsa Temple
ถ่ายรูปหมู่บ้านสีพาสเทล Gamcheon Culture Village
ช้อปปิ้งย่านฮิต Nampo-dong & Seomyeon First Street

พักปูซาน 3 คืน

นั่งรถไฟ SKY CAPSULE

FLIGHT:



BKK PUS

PUS BKK

เที่ยวบิน	เวลาออก	เวลาถึง
BX726	22.55	06.20+1

เที่ยวบิน	เวลาออก	เวลาถึง
BX725	18.00	21.55

KBX66 จัดเป็นมิตรนะเป็นมิตร ขโมยหัวใจ

BUSAN 5วัน 3คืน

🛏 นั่ง Sky capsule ชมวิวทะเลพาโนรามา

เช็คอินสะพานสวยที่ Gwangalli Beach 🌊

เดินป่าไฟตามรอยซีรีส์ที่ Ahopsan Bamboo Forest

ท้าความสูงที่ Oryukdo Skywalk

ไหว้พระที่ Beomeosa Temple & Haedong Yonggungsa Temple


ถ่ายรูปหมู่บ้านสีฟ้าทะเล Gamcheon Culture Village

ช้อปปิ้งย่านฮิต Nampo-dong & Seomyeon First Street ✨

- เมนูพิเศษ บุฟเฟ่ต์บาบีคิว ซาซุสไต้ล้เกาหลี
- พิเศษพักปูซาน 3 คืน

เดินทางโดยสายการบิน AIR BUSAN (BX) น้ำหนักสัมภาระโหลดใต้ท้องเครื่อง 15 Kg. / Carry on 7 Kg.

วันที่	โปรแกรมท่องเที่ยว	เช้า	เที่ยง	เย็น	โรงแรม
1	ทำอากาศยานนานาชาติสุวรรณภูมิ BX726 BKK-PUS 22.55-06.020+1				
2	ทำอากาศยานนานาชาติกิมแฮ - เมืองปูซาน - วัดบอมอซา- ป่าไฟ อาฮอบซาน - ชายหาดแฮอุนแด - ตลาดแฮอุนแด		🍴	🍴	CONNECT HOTEL BUSAN หรือระดับใกล้เคียงกัน
3	ศูนย์รวมเครื่องสำอางแบรนด์ดัง - วัดแฮดงยงกุงซา - รถไฟจิ๋ว สกายแคปซูล(ค่าทัวร์รวมตัว 1 รอบ) - สะพานกระจกโอรยุกโด- ย่าน Seomyeon First Street	🍴	🍴		CONNECT HOTEL BUSANหรือระดับใกล้เคียง กัน
4	ศูนย์โลสมรัฐบาล - ศูนย์สมุนไพร Hogaenamun - หมู่บ้าน วัฒนธรรมคิมซอน - ชายหาดควังอัลลี+สะพานควังอัลลี - แหล่งช้อปปิ้งปลอดภาษี - ตลาดนัมโพดง+BIFF SQUARE	🍴	🍴		CONNECT HOTEL BUSAN หรือระดับใกล้เคียงกัน
5	ร้านสมุนไพร Red Pine - หมู่บ้านริมทะเลฮุนยอน - หมู่บ้านฮวิล ยอน - พิพิธภัณฑ์สำหรับใส่ชุดฮันบก - Local Super Market - ทำอากาศยานนานาชาติกิมแฮ - ทำอากาศยานนานาชาติสุวรรณ ภูมิ BX725 PUS-BKK 18.00-21.55	🍴	🍴		

วันเดินทาง	ราคาผู้ใหญ่ (บาท)	ราคาเด็ก (บาท)	พักเดี่ยว/เดินทางท่านเดียวเพิ่ม (บาท)	ที่นั่ง	หมายเหตุ
15 - 19 พฤษภาคม 2569	19,888	ไม่มีราคาเด็ก (เด็ก INF อายุไม่เกิน 2 ปี ราคา 5,500 บาท)	4,500	20	
05 - 09 มิถุนายน 2569	19,888			20	
24 - 28 มิถุนายน 2569	19,888			20	
10 - 14 กรกฎาคม 2569	19,888			20	
29 กรกฎาคม - 2 สิงหาคม 2569	19,888			20	
14 - 18 สิงหาคม 2569	19,888			20	
02 - 06 กันยายน 2569	19,888			20	
23 - 27 กันยายน 2569	19,888			20	
14 - 18 ตุลาคม 2569	19,888			20	
<p>อัตราค่าบริการนี้เฉพาะนักท่องเที่ยวที่ถือหนังสือเดินทางไทย เชื้อชาติไทยเท่านั้น กรณีชาวต่างชาติทางบริษัทฯ ขอสงวนสิทธิ์เรียกเก็บค่าธรรมเนียม<u>เพิ่มจากราคาทัวร์ 100 USD</u> </p> <p>รายการทัวร์นี้ มีวัตถุประสงค์เพื่อการท่องเที่ยวเป็นหมู่คณะเท่านั้น ถ้าลูกค้าท่านใดแยกตัวออกจากกรุ๊ปทัวร์ ไม่ว่าจะไปเที่ยวเอง หลบหนีเป็นแรงงาน หรือ ไม่เข้าร้านช้อปปิ้ง ไม่ท่องเที่ยวตามที่ระบุไว้ในโปรแกรมทัวร์ ทางบริษัทฯ ขอสงวนสิทธิ์ขอคิดค่าใช้จ่าย <u>เพิ่มท่านละ 200 USD</u></p> <p>อัตราค่าบริการทัวร์ได้มีการปรับตามภาชน้ำมันล่าสุด สำหรับกรุ๊ปที่ออกเดินทางตั้งแต่วันที่ 01 เมษายน 2569 เป็นต้นไป (อัปเดตราคา ณ วันที่ 01 เมษายน 2569)</p>					

วันที่หนึ่ง ทำอากาศยานนานาชาติสุวรรณภูมิ

- 19.30 น.** พร้อมกัน ณ ทำอากาศยานนานาชาติสุวรรณภูมิ อาคารผู้โดยสารระหว่างประเทศขาออกชั้น 4 เคาน์เตอร์ โดยสายการบิน **AIR BUSAN (BX)** โดยมีเจ้าหน้าที่บริษัทฯ คอยต้อนรับและอำนวยความสะดวกด้านเอกสารติดแท็กกระเป๋า
- 22.30 น.** นำท่านเดินทางออกสู่ เมืองปูซาน ประเทศเกาหลีใต้ โดยสายการบิน **AIR BUSAN (BX)** เที่ยวบินที่ **BX726**

วันที่สอง ทำอากาศยานนานาชาติกิมแฮ – เมืองปูซาน – วัดบอมอซา- ป่าไฟ้อฮอบซาน – ชายหาดแฮอนแด – ตลาดแฮอนแด 🍷 อาหาร เกียง, เย็น

06.05 น.เดินทางถึง ทำอากาศยานนานาชาติกิมแฮ เมืองปูซาน ประเทศเกาหลีใต้ (เวลาท้องถิ่นเร็วกว่าประเทศไทย 2 ชั่วโมง กรุณาปรับนาฬิกาของท่านเป็นเวลาท้องถิ่น เพื่อความสะดวกในการนัดหมาย) นำท่านผ่านพิธีตรวจคนเข้าเมืองและศุลกากร นำท่านเดินทางสู่**เมืองปูซาน** เป็นเมืองท่าที่ใหญ่ที่สุดของประเทศเกาหลีใต้ ปูซานเป็นศูนย์กลางทางการค้า การขนส่ง และวัฒนธรรม

สักการะเยี่ยมชมวัดทอง แห่งเมืองปูซาน ณ **วัดบอมอซา (Beomeosa Temple)** ไหว้พระขอพรเพื่อความเป็นสิริมงคล ณ วัดสำคัญอันดับหนึ่งของเมือง เดินลอด "ประตูอิลจุมุน" ประตูเสาดเดียวที่มีชื่อเสียงระดับโลก และถ่ายรูปคู่กับกำแพงหินโบราณที่โอบล้อมด้วยธรรมชาติ พร้อมสัมผัสพลังบวกจากขุนเขาในทุกย่างก้าว **พักกายพักใจไปกับเสียงใบไม้กระทบกันใน ป่าไฟ้อออซาน (Ahopsan Forest)** สถานที่พักผ่อนลับๆ ทำให้รู้สึกเหมือนหลุดเข้าไปในโลกนิทาน เดินเล่นบนเส้นทางศึกษาธรรมชาติ สุดโอโซนให้เต็มปอด พร้อมเก็บภาพความประทับใจกับทิวต้นไผ่ที่เรียงรายอย่างสวยงาม



เที่ยง ๑๐ รับประทานอาหารเที่ยง **(เนื้อที่)** เมนู **BULGOGI** หรือ เนื้อผัดซอสเกาหลีฉ่ำๆ

พาทุกท่านสัมผัสลมทะเลที่ "ชายหาดแฮอุนแด" (Haeundae Beach) แลนด์มาร์คอันดับ 1 ของปูซาน เดินทอดน่องรับลมเย็นๆ บนหาดทรายขาวละเอียดที่ทอดยาวสุดลูกหูลูกตา พร้อมชมทัศนียภาพอันเป็นเอกลักษณ์ของตึกระฟ้าที่ตัดกับขอบฟ้าสีคราม ให้ร่างกายได้รีชาร์จพลังจากคลื่นอวยมหาสมุทรในบรรยากาศสุดพรีเมียม



หลังสัมผัสลมทะเลจนฉ่ำปอด เดินต่อเพียงไม่กี่ก้าวก็ถึงแหล่งรวมสตรีทฟู้ดชื่อดังให้ได้ลิ้มลองความอร่อยกันต่อกันที่ **ตลาดแฮอุนแด (Haeundae Traditional Market)** เป็นตลาดที่ตั้งอยู่ใกล้กับชายหาดและเป็นตลาดที่ขึ้นชื่อของเมืองปูซาน ที่สามารถเดินเล่น กิน Street Food และอาหารอร่อยๆ รวมถึงร้านดังมากมาย

เย็น ๑๑ รับประทานอาหารเย็น (มื้อที่2) เมนู Pork Gukbap หรือเรียกว่า "ทเวจุกกบับ" ข้าวต้มหมูสไลด์ปูซาน
ที่พัก : CONNECT HOTEL BUSAN หรือระดับใกล้เคียงกัน
(ชื่อโรงแรมที่ท่านพัก ทางบริษัทจะทำการแจ้งพร้อมใบนัดหมาย 5-7 วันก่อนวันเดินทาง)

วันที่สาม ศูนย์รวมเครื่องสำอางแบรนด์ดัง – วัดแฮดงยงกุงซา – รถไฟจิวสกายแคปซูล(ค่าทัวร์รวมตัว 1 รอบ) – สะพาน
กระจกโอรุยกโด- ย่าน Seomyeon First Street ๑๑ อาหาร เช้า,เที่ยง

เช้า ๑๑ รับประทานอาหารเช้า ณ โรงแรม (มื้อที่3)

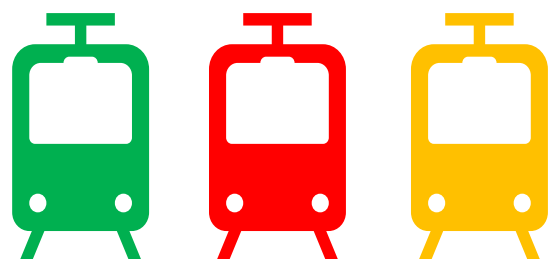
ข้อป้ังศูนย์รวมเครื่องสำอางแบรนด์ดังเกาหลี (Cosmetic Center) เช่น ROJUKISS, LOTREE, LANEIGN, SULWASOO ให้ท่านได้เลือกซื้อในราคาพิเศษ ไหว้พระขอพรที่ วัดแฮดงยงกุงซา (Haedong Yonggungsa Temple) เป็นวัดพุทธที่เก่าแก่และมีชื่อเสียงมากของเมืองปูซาน สร้างขึ้นเมื่อปี ค.ศ. 1376 โดยวิหารหลักของวัด ถูกสร้างขึ้นใหม่ในปี ค.ศ. 1970 และตั้งอยู่บนเขาริมทะเล ในช่วงเทศกาลปีใหม่ ผู้คนนิยมมาที่วัดเพื่อชมพระอาทิตย์ แรกของปี และไหว้พระขอพรพร้อมกับบรรยากาศของเสียงคลื่นทะเล



ตื่นตาตื่นใจกับรถไฟจิวสกายแคปซูล อันโด่งดัง Sky capsule Haeundae Blue Line Park (ค่าทัวร์รวมตัว 1 รอบ)
อีกหนึ่งกิจกรรมยอดฮิตแห่งใหม่ที่ดังไปทั่วโซเชี่ยล สายคอนเทนท์ห้ามพลาด เป็นรถไฟน่ารักๆ รถไฟสไตล์มินิมอล
ที่มีสีสันสดใส โดยจะมีทั้งหมด 4 สี คือ สีเหลือง สีเขียว สีน้ำเงิน สีแดง เป็นสีที่ถ่ายรูปออกมาแล้ว ซึ่งต่อหนึ่งคัน
รถนั้นจะสามารถโดยสารได้มากที่สุด 4 คน ึ่งอยู่บนรางรถไฟริมทะเลของปูซาน สามารถมองเห็นได้ทั้งวิวเมือง
แลนด์มาร์คสวยๆ ของปูซาน

รถไฟจิว...

SKY CAPSULE





ถ่ายภาพ ความสูงบน สะพานกระจกไอรยุกโด (Oryukdo Skywalk) จุดชมวิวยิมหน้าผาสุดเสียว พาทุกท่านไปรับลมทะเลบนสะพานรูปเกือกม้าที่ได้รับฉายาว่า "ทางเดินเหนือกะเล" ชมสีสันของน้ำทะเลที่ตัดกับท้องฟ้ากว้างไกลสุดลูกหูลูกตา เป็นจุดเช็คอินที่รวมความโรแมนติกและความสวยงามของธรรมชาติปูซานไว้ในที่เดียว

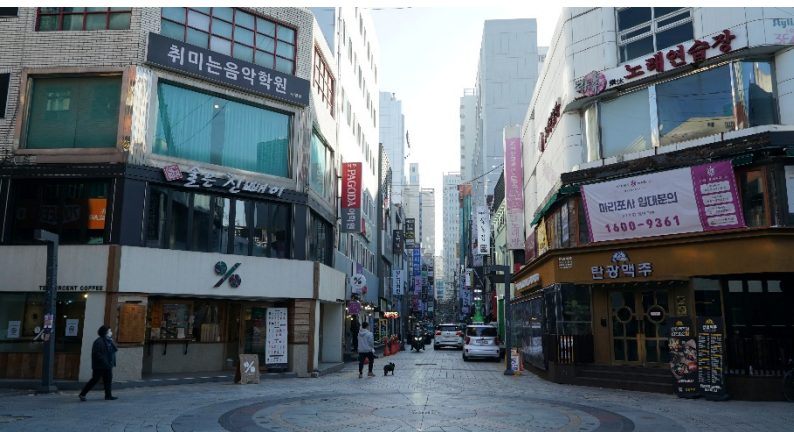


เที่ยง ๑๐ รับประทานอาหารเที่ยง (มื้อที่4) เมนูพิเศษ ชาบู ชาบู (Shabu Shabu) สุกี้สโตร์เกาหลี

Highlight! *Shabu Shabu* บนหม้อไฟร้อนๆ ประกอบด้วย ผักสดชนิดต่างๆ และเนื้อ หมูสไลด์น้ำซุปร้อนๆ และเส้นอุด้งซึ่งขาดไม่ได้ในการทานชาบู



เช็กอิน ย่าน Seomyeon First Street หรือ "สยามสแควร์แห่งปูซาน" แหล่งรวมวัยรุ่นและแฟชั่นที่ใหญ่ที่สุด! อีสระช็อบปิงสินค้าแบรนด์ดัง เครื่องสำอางยอดฮิต และเสื้อผ้าสุดอินเทรนด์ในราคาสบายกระเป๋า เดินเพลินไปกับแสงสีและบรรยากาศสุดคึกคัก พร้อมมุมถ่ายภาพ Street Photo ที่มีฉากหลังเป็นป้ายไฟนีออนสุดคลาสสิก



อิสระรับประทานอาหาร เย็น ตามอรรถาศัย เพื่อไม่เป็นการรบกวนเวลาของท่าน
ที่พัก : CONNECT HOTEL BUSAN หรือระดับใกล้เคียงกัน
(ชื่อโรงแรมที่ท่านพัก ทางบริษัทจะทำการแจ้งพร้อมใบนัดหมาย 5-7 วันก่อนวันเดินทาง)

วันที่สี่ ศูนย์สมุนไพร - ศูนย์สมุนไพร Hogaenamun - หมู่บ้านวัฒนธรรมคัมชอน - ชายหาดควังอัลลี + สะพานควังอัลลี - แหล่งช้อปปิ้งปลอดภาษี - ตลาดนัดโพดง+BIFF SQUARE ๑๑ อาหาร เช้า, เกียง

เช้า ๑๑ รับประทานอาหารเช้า ณ โรงแรม (เมื่อที่5)

ช้อปปิ้ง **ศูนย์สมุนไพร (Ginseng center)** ซึ่งรับรองคุณภาพจากรัฐบาล เป็นโสมที่อายุ 6 ปี ซึ่งถือว่ามีคุณภาพดีที่สุด ให้ท่านได้เลือกซื้อโสมคุณภาพและราคาถูกลงกว่าไทย 2 เท่า โสมเกาหลีถือเป็นยาบำรุงร่างกายให้ท่านซื้อเป็นของฝาก **แะ ศูนย์สมุนไพร Hogaenamun Herb** รวมเป็นสมุนไพรที่มีสรรพคุณ ช่วยขับสารพิษตกค้างต่างๆ ออกจากตัวอย่างปลอดภัยเนื่องจากเป็นสมุนไพรเกรดเอ มีขายเฉพาะในประเทศเกาหลีเท่านั้น

เกียง ๑๑ รับประทานอาหารเกียง (เมื่อที่6) **เมนูพิเศษ!! BBQ Buffet ปิ้งย่างสไตล์เกาหลี**

Highlight! BBQ ปิ้งย่างเกาหลี ทานพร้อมเครื่องเคียงที่จะขาดไม่ได้เลยก็คือผักกาดหอม กิมจิ ซอส และเกลือ นอกจากนี้ก็มีใบงา หัวไชเท้าดอง ถั่วงอก หัวหอม กระเทียม และ ต้นหอมอีกด้วย.



เดินทางสู่ **หมู่บ้านวัฒนธรรมคัมชอน (Gamcheon Culture Village)** หรือ **ซานโตรินี่แห่งเกาหลี** หมู่บ้านวัฒนธรรมคัมชอนเป็นหมู่บ้านที่มีความโดดเด่นและเก่าแก่ ตั้งอยู่บนเขา มีบรรยากาศดี อาคารในหมู่บ้านรับการตกแต่งอย่างมีสีสันดูมีชีวิตชีวา เป็นอีกที่เกี่ยวหนึ่งที่ต้องไป ห้ามพลาด เพราะเป็นที่สวยสุดๆ ด้วยบ้านเรือนและอาคารต่างๆ ที่พร้อมใจกันทาสีพาสเทล ทำให้มีความสวยงามแปลกตา ทั้งยังเป็นอีกหนึ่งแลนด์มาร์คมีชื่อเสียงของประเทศเกาหลีอีกด้วย **อิสระให้ทุกท่านถ่ายภาพตามจุดเช็คอิน!**



สัมผัสความโรแมนติก ณ ชายหาดควังอัลลี (GWANGALLI BEACH) พร้อมวิวสะพานเพชรสุดอลังการ เดินเล่นบนหาดทรายรูปพระจันทร์เสี้ยวที่ทอดยาวกว่า 1.4 กม. พร้อมชมความยิ่งใหญ่ของ สะพานควังอันแดกโย (Gwangandaegyo Bridge) หรือ "สะพานเพชร" แลนด์มาร์คอันดับหนึ่งของปูซานที่ทอดยาวเหนือท้องทะเลสีคราม ให้ท่านได้ดื่มด่ำกับลมทะเลเย็นๆ และภาพทัศนียภาพที่สวยงามราวกับภาพวาด



ช้อปปิ้ง แหล่งช้อปปิ้งปลอดภาษี (Duty Free) แหล่งจำหน่ายสินค้ามากมาย อาทิ แฟชั่นการแต่งกาย รองเท้า เสื้อผ้า กระเป๋า หรือ เครื่องสำอาง น้ำหอม และอื่นๆ อีกมากมาย ให้ท่านอิสระได้เลือกซื้ออย่างเต็มที่ จากนั้นพาทูกท่านพาทูก ท่านช้อปปิ้งกันที่ นัมโปดง (Nampo Dong market) ถนนช้อปปิ้งสุดชคที่ใหญ่ที่สุดในปูซาน ศูนย์รวมของสินค้า แฟชั่น เสื้อผ้า เครื่องสำอาง ร้านกาแฟ และร้านอื่นๆ อีกมากมาย และ BIFF Square มีสตรีทฟู้ดแบบชิริย์เกาหลีกาๆ อร่อยเยอะมากในปูซาน



อิสระรับประทานอาหาร [เยี่ยม ตามอัธยาศัย](#) เพื่อไม่เป็นการรบกวนเวลาของท่าน
ที่พัก : CONNECT HOTEL BUSAN หรือระดับใกล้เคียงกัน
(ชื่อโรงแรมที่ท่านพัก ทางบริษัทจะทำการแจ้งพร้อมใบนัดหมาย 5-7 วันก่อนวันเดินทาง)

วันที่ห้า ร้านสมุนไผ่ Red Pine - หมู่บ้านริมหทะเลฮุนยอฮุน - พิพิธภัณฑ์สาหร่าย + ใส้ชุดฮันบก - Local Super Market -
ท่าอากาศยานนานาชาติคิมแฮ - ท่าอากาศยานนานาชาติสุวรรณภูมิ นานาชาติคิมแฮ -
ท่าอากาศยานนานาชาติสุวรรณภูมิ ๑๑ อาหาร เช้า,เที่ยง

เช้า ๑๑ รับประทานอาหารเช้า ณ โรงแรม (เมื่อที่7)
แวะที่ ร้านสมุนไผ่ (Red Pine) เป็นผลิตภัณฑ์ที่สกัดจากน้ำมันสน ที่มีสรรพคุณช่วยบำรุงร่างกาย ลดไขมัน ช่วย
ควบคุมอาหารและรักษาสมดุลในร่างกาย เทียวหมู่บ้านริมหทะเลฮุนยอฮุน (Huinyeoul Culture Village) เป็น
หมู่บ้านวัฒนธรรมที่ตั้งอยู่บนหน้าผาริมทะเล โดดเด่นด้วยบ้านเรือนสีพาสเทลที่ตกแต่งอย่างสวยงาม มีผนังเพนท์
ลายสตรีทอาร์ต และมีเส้นทางเดินเลียบริมหน้าผาที่สามารถมองเห็นวิวทะเลอันกว้างใหญ่ได้



เที่ยง ๑๑ รับประทานอาหารเที่ยง (เมื่อที่8) เมมูคัมจาทัง (Gamjatang) ซุปกระดูกหมูกับมันฝรั่งโตลส์เกาหลีที่มี
รสชาติเผ็ดร้อน

ชมพิพิธภัณฑ์สาหร่าย (Seaweed Museum) ซึ่งท่านจะได้เรียนรู้การทำสาหร่ายของชาวเกาหลีและประวัติความเป็นมา
จากนั้นให้ท่านสวมชุดฮันบก (Hanbok) ซึ่งเป็นชุดประจำชาติของประเทศเกาหลีใต้ พร้อมถ่ายรูปเป็นที่ระลึก
เพื่อไปอวดคนทางบ้าน



ละลายเงินวอนที่ **Local Super Market** ซึ่งท่านสามารถเลือกซื้อสินค้าเกาหลีได้อีกรอบ โดยเฉพาะของกิน เช่น บะหมี่ชินรามิเยน (มา่าสโตลเกาหลี) อุด้ง กิมจิ ขนมช็อกโกพาย น้ำจิ้มปุงรสหมูย่างเกาหลี ไก่ตุ๋นโสมสำเร็จรูป ผลไม้ตามฤดูกาล ในราคาพิเศษก่อนกลับเมืองไทย

▶ สมควรแก่เวลานัดหมาย เจอกันที่จุดนัดพบ

สมควรแก่เวลานำท่านเดินทางสู่ **ท่าอากาศยานนานาชาติคิมแฮ ประเทศเกาหลี** เพื่อเดินทางกลับสู่ **ประเทศไทย**
18.00 น. เดินทางกลับ **ประเทศไทย** โดยสายการบิน **AIR BUSAN (BX)** เที่ยวบินที่ **BX725**
21.55 น. เดินทางถึง **ท่าอากาศยานนานาชาติสุวรรณภูมิ ประเทศไทย** โดยสวัสดิภาพ

หมายเหตุ: รายการทัวร์สามารถเปลี่ยนแปลงได้ตามความเหมาะสม เนื่องจากสภาวะอากาศ, การเมือง, สายการบิน, การจราจร หรือ ช่วงเทศกาลหรือวันหยุด เป็นต้น โดยมีต้องแจ้งให้ทราบล่วงหน้า โดยทางผู้จัดจะปรับเปลี่ยนโดยคำนึงถึงผลประโยชน์ของท่านเป็นหลัก เพื่อให้ท่านท่องเที่ยวได้ครบถ้วนตามโปรแกรม ทัวร์ครั้งนี้มีวัตถุประสงค์เพื่อการท่องเที่ยวเป็นหมู่คณะเท่านั้น

ประเภทห้องพัก

พัก 2 ท่าน



ห้อง Standard Double Room เตียงใหญ่ 1 เตียง Queen Size

พัก 3 ท่าน (Triple Room)



เตียงใหญ่ 1 เตียง Queen Size + เตียงเล็ก 1 เตียงหรือเตียงเสริม

หรือ



ห้องเตียงคู่ (Twin Room) เตียงเล็ก 2 เตียง

หรือ



เตียงเล็ก 3 เตียง

ณ วันเดินทางเข้าพัก กรณีห้อง TWIN BED (เตียงเล็ก 2 เตียง) ซึ่งโรงแรมไม่มีหรือเต็ม ทางบริษัทขอปรับเป็นห้อง DOUBLE BED แทน หรือ หากต้องการห้องพักแบบ DOUBLE BED (1เตียงใหญ่) ซึ่งโรงแรมไม่มีหรือเต็ม ทางบริษัทขอปรับเป็นห้อง TWIN BED แทน และ หากต้องการห้องพักแบบ Triple Room (3เตียงเล็ก) ซึ่งโรงแรมไม่มีหรือเต็ม ทางบริษัทขอปรับเป็นห้อง เตียงใหญ่ 1 Queen Size + เตียงเล็ก 1 แทน โดยมีต้องแจ้งให้ทราบล่วงหน้า

กรณีมาเป็นครอบครัวใหญ่มีการริเสขอห้องพักคนละประเภท ห้องพักรวมที่เข้าพักอาจจะไม่ได้อยู่ใกล้กันหรืออาจจะไม่ได้อยู่ในชั้นเดียวกัน

เนื่องด้วยแต่ละโรงแรมมีการจัดห้องพักที่แตกต่างกันไป

ในช่วงฤดูหนาวหรืออากาศเย็นบางโรงแรมที่ฝึกจะปรับโหมดเครื่องปรับอากาศเป็นโหมดทำความร้อนในห้องพักแทน

เงื่อนไขการเดินทางเข้าและออกจากประเทศไทยและเกาหลีใต้ (Update 03 กรกฎาคม 2566)

1. ส่งหลักฐาน K-ETA (Korea Electronic Travel Authorization) ที่ได้รับการอนุมัติแล้ว ของท่านมาให้ที่บริษัท โปรดตรวจสอบข้อมูล K-ETA ของท่านให้ถูกต้อง กรณีเอกสารผิดพลาดบริษัทไม่รับผิดชอบใดๆ ทั้งสิ้น อัพเดท!!! ตั้งแต่วันที่ 3 กรกฎาคม 2023 เป็นต้นไป สำหรับผู้ที่มีอายุ 17 ปีหรือต่ำกว่า และอายุ 65 ปีขึ้นไป จะได้รับการยกเว้น การลงทะเบียน K-ETA และ จะมีการขยายระยะเวลาการมีผลบังคับใช้ K-ETA โดยปรับจาก 2 ปี เป็น 3 ปี สำหรับผู้ที่ ลงทะเบียนหลังจาก 00:00 น. ของวันที่ 3 กรกฎาคม 2023 (ตามเวลามาตรฐานเกาหลี) เท่านั้น! ซึ่งหากใครมีใบอนุญาต K-ETA ที่ได้รับก่อนวันที่ 3 กรกฎาคม 2023 จะยังคงใช้ได้จนถึงวันหมดอายุ

เงื่อนไขข้างต้น อาจมีการยกเลิก หรือ เปลี่ยนแปลง บริษัทฯ จะทำการแจ้ง Update ให้ท่านลูกค้าก่อนการเดินทาง

เอกสารที่ต้องเตรียมก่อนการเดินทาง

1. พาสปอร์ตตัวจริง (อายุการใช้งานต้องเหลือมากกว่า 6 เดือน)
2. เอกสารจากการลงทะเบียนผ่านการอนุมัติระบบ K-ETA (Korea Electronic Travel Authorization)

เงื่อนไขการให้บริการ

- ▶ การเดินทางครั้งนี้จะต้องมีจำนวน 15 ท่านขึ้นไป กรณีไม่ถึงจำนวนดังกล่าว
 - จะส่งจอยน์ทัวร์กับบริษัทที่มีโปรแกรมใกล้เคียงกัน
 - หรือเลื่อน หรือยกเลิกการเดินทาง โดยทางบริษัทจะทำการแจ้งให้ท่านทราบล่วงหน้าก่อนการเดินทางประมาณ 10 วัน
 - หรือขอสงวนสิทธิ์ในการปรับราคาค่าบริการเพิ่ม (ในกรณีที่ผู้เดินทางไม่ถึง 15 ท่าน และท่านยังประสงค์เดินทางต่อ) โดยทางบริษัทจะทำการแจ้งให้ท่านทราบก่อนล่วงหน้า
- ▶ ในกรณีที่ลูกค้าต้องออกตัวโดยสารภายในประเทศ กรุณาติดต่อเจ้าหน้าที่ของบริษัทฯ ก่อนทุกครั้ง มิฉะนั้นทางบริษัทจะไม่รับผิดชอบใดๆ ทั้งสิ้น

เงื่อนไขการจองทัวร์และชำระค่าบริการ

- กรุณาชำระค่ามัดจำ **ท่านละ 8,000 บาท**
กรุณาส่งสำเนาหน้าพาสปอร์ตและหลักฐาน K-ETA พร้อมเอกสารชำระมัดจำค่าทัวร์
 - ค่าทัวร์ส่วนที่เหลือชำระ 25-30 วันก่อนออกเดินทาง กรณีบริษัทฯ จำเป็นต้องออกตัวก่อนท่านจำเป็นต้องชำระค่าทัวร์ส่วนที่เหลือตามที่บริษัทกำหนดแจ้งเท่านั้น
- **สำคัญ**** สำเนาหน้าพาสปอร์ตผู้เดินทางจะต้องมีอายุเหลือมากกว่า 6 เดือนก่อนหมดอายุนับจากวันเดินทางไป-กลับและจำนวนหน้าหนังสือเดินทางต้องเหลือว่างสำหรับติดวีซ่าไม่ต่ำกว่า 3 หน้า** (กรุณาตรวจสอบก่อนส่งให้บริษัทมิฉะนั้นทางบริษัทจะไม่รับผิดชอบกรณีพาสปอร์ตหมดอายุ) ** กรุณาส่งพร้อมหลักฐานการโอนเงินมัดจำ

เงื่อนไขการยกเลิก

- ยกเลิกก่อนการเดินทางตั้งแต่ 30 วันขึ้นไป คืนเงินค่าทัวร์โดยหักค่าใช้จ่ายที่เกิดขึ้นจริง
- ยกเลิกก่อนการเดินทาง 15-29 วัน ยึดเงิน 50% จากยอดที่ลูกค้าชำระมา และเก็บค่าใช้จ่ายที่เกิดขึ้นจริง(ถ้ามี)
- ยกเลิกก่อนการเดินทางน้อยกว่า 15 วัน ขอสงวนสิทธิ์ยึดเงินเต็มจำนวน

*กรณีมีเหตุยกเลิกทัวร์ โดยไม่ใช่ความผิดของบริษัททัวร์ คืนเงินค่าทัวร์โดยหักค่าใช้จ่ายที่เกิดขึ้นจริง(ถ้ามี)

*ค่าใช้จ่ายที่เกิดขึ้นจริง เช่น ค่ามัดจำตัวเครื่องบิน โรงแรม ค่าวีซ่า และค่าใช้จ่ายจำเป็นอื่นๆ

กรณีจองทัวร์วันหยุดเทศกาล วันหยุดนักขัตฤกษ์ วันหยุดยาวต่อเนื่อง
หากได้มีการแจ้งยกเลิกทัวร์ ทางบริษัทฯ ขอสงวนสิทธิ์เก็บค่าทัวร์ทั้งหมด โดยไม่มีเงื่อนไขใดๆ ทั้งสิ้น

อัตราค่าบริการนี้ รวม

ค่าตัวโดยสารเครื่องบินไป-กลับ ชั้นประหยัดพร้อมค่าภาษีสนามบินทุกแห่งตามรายการทัวริชางต้น (**ตัวกรุ๊ปไม่สามารถ Upgrade ที่นั่งเป็น Business Class ได้ และต้องเดินทางไป-กลับพร้อมตัวกรุ๊ปเท่านั้นไม่สามารถเลื่อนวันได้**)

1. ค่าที่พักห้องละ 2-3 ท่าน ตามโรงแรมที่ระบุไว้ในรายการหรือ ระดับใกล้เคียงกัน
กรณีพัก 3 ท่าน ถ้าวันที่เข้าพักโรงแรม ไม่มีห้อง TRP (3 ท่าน) อาจจำเป็นต้องแยกพัก 2 ห้อง (มีค่าใช้จ่ายพักเตียงเพิ่ม) กรณีห้อง TWIN BED (เตียงเดี่ยว 2 เตียง) ซึ่งโรงแรมไม่มีหรือเต็ม ทางบริษัทขอปรับเป็นห้อง DOUBLE BED แทน โดยมีต้องแจ้งให้ทราบล่วงหน้า หรือ หากต้องการห้องพักแบบ DOUBLE BED (1 เตียงใหญ่) ซึ่งโรงแรมไม่มีหรือเต็ม ทางบริษัทขอปรับเป็นห้อง TWIN BED แทน โดยมีต้องแจ้งให้ทราบล่วงหน้า กรณีห้องพักในเมืองที่ระบุไว้ในโปรแกรมมีเทศกาลวันหยุด มีงานแฟร์ต่างๆ บริษัทขอจัดที่พักในเมืองใกล้เคียงแทน
2. ค่าอาหาร ค่าเข้าชม และ ค่ายานพาหนะทุกชนิด ตามที่ระบุไว้ในรายการทัวริชางต้น
3. เจ้าหน้าที่บริษัทฯ คอยอำนวยความสะดวกตลอดการเดินทาง
4. ค่าน้ำหนักกระเป๋า **สายการบิน AIR BUSAN (BX) สัมภาระโหลดใต้ท้องเครื่อง ไม่เกิน 15 กิโลกรัม ถ้าวางขึ้นเครื่องได้ 7 กิโลกรัม** และ ค่าประกันวินาศภัยเครื่องบินตามเงื่อนไขของแต่ละสายการบินที่มีการเรียกเก็บ และกรณีสัมภาระเกินท่านต้องเสียค่าปรับตามที่สายการบินเรียกเก็บ
5. ค่าประกันอุบัติเหตุตามกรมธรรม์วงเงิน 1,000,000 บาท ค่ารักษาพยาบาล ตามเงื่อนไขของบริษัทฯ ประกันภัยที่บริษัททำไว้ ทั้งนี้ยอมอยู่ในข้อจำกัดที่มีการตกลงไว้กับบริษัทประกันชีวิต ทุกกรณีต้องมีใบเสร็จและเอกสารรับรองทางการแพทย์จากหน่วยงานที่เกี่ยวข้องเงื่อนไขนี้ไม่คุ้มครองโรคประจำตัว การสูญเสียทรัพย์สินส่วนตัวของผู้เดินทาง และไม่รวมประกันสุขภาพ ท่านสามารถสั่งซื้อประกันสุขภาพเพิ่มได้จากบริษัทประกันทั่วไป
6. ค่าภาษีสนามบิน และค่าภาษีน้ำมันตามรายการทัวริช
7. ค่ารถปรับอากาศนำเที่ยวตามระบุไว้ในรายการ พร้อมคนขับรถ (กฎหมายไม่อนุญาตให้คนขับรถเกิน 12 ชม./วัน)
8. รวมภาษีมูลค่าเพิ่ม 7% และภาษีหัก ณ ที่จ่าย 3% (ค่าบริการเท่านั้น)

อัตราค่าบริการนี้ ไม่รวม

1. ค่าทำหนังสือเดินทางไทย และเอกสารต่างดาวต่างๆ
2. ค่าใช้จ่ายอื่นๆ ที่นอกเหนือจากรายการระบุ อาทิเช่น ค่าอาหาร เครื่องดื่ม ค่าช้อปปิ้ง ค่าโทรศัพท์ เป็นต้น
3. ค่าภาษีทุกรายการคิดจากยอดบริการ, ค่าภาษีเดินทาง (ถ้ามีการเรียกเก็บ)
4. ค่าภาษีน้ำมันที่สายการบินเรียกเก็บเพิ่มภายหลังจากทางบริษัทฯ ได้ออกตั๋วเครื่องบิน และได้ทำการขายโปรแกรมไปแล้ว **“บริษัทฯ ขอสงวนสิทธิ์ในการปรับอัตราค่าบริการขึ้น เนื่องจากมีการปรับ ภาษีสนามบินขึ้นและ/หรือการปรับเปลี่ยนค่าเชอร์ชาร์จ์น้ำมัน จากสายการบินโดยมีต้องแจ้งให้ทราบล่วงหน้า”**
5. ค่าพนักงานยกกระเป๋าที่โรงแรม
6. ค่าทิปโถด์ คนขับรถ **ขออนุญาตนำเก็บ ณ สนามบินวันแรก ท่านละ 2,000 บาท**

หมายเหตุ

กรุณาอ่านศึกษารายละเอียดทั้งหมดก่อนทำการจอง เพื่อความถูกต้องและความเข้าใจตรงกันระหว่างท่านลูกค้าและบริษัทฯ และเมื่อท่านตกลงชำระเงินมัดจำหรือค่าทัวร์ทั้งหมดกับทางบริษัทฯ แล้วทางบริษัทฯ จะถือว่าท่านได้ยอมรับเงื่อนไขข้อตกลงต่างๆ ทั้งหมด

1. บริษัทฯ ขอสงวนสิทธิ์ที่จะเลื่อนการเดินทางหรือปรับราคาค่าบริการขึ้นในกรณีที่มีผู้ร่วมคณะไม่ถึง15ท่าน
2. ค่าทัวร์สำหรับคนไทยที่ถือพาสปอร์ตไทยเท่านั้น
3. ขอสงวนสิทธิ์การเก็บค่าน้ำมันและภาษีสนามบินทุกแห่งเพิ่ม หากสายการบินมีการปรับขึ้นก่อนวันเดินทาง
4. บริษัทฯ ขอสงวนสิทธิ์ในการเปลี่ยนเที่ยวบิน โดยมีต้องแจ้งให้ทราบล่วงหน้าเนื่องจากสาเหตุต่างๆ
5. บริษัทฯ จะไม่รับผิดชอบใดๆ ทั้งสิ้น หากเกิดกรณีความล่าช้าจากสายการบิน, การยกเลิกบิน, การประท้วง, การนัดหยุดงาน, การก่อการจลาจล, ภัยธรรมชาติ, การนำสิ่งของผิดกฎหมาย ซึ่งอยู่นอกเหนือความรับผิดชอบของบริษัทฯ
6. บริษัทฯ จะไม่รับผิดชอบใดๆ ทั้งสิ้น หากเกิดสิ่งของสูญหาย อันเนื่องมาจากความประมาทของท่าน, เกิดจากการโจรกรรม และ อุบัติเหตุจากความประมาทของนักท่องเที่ยวเอง
7. เมื่อท่านตกลงชำระเงินมัดจำหรือค่าทัวร์ทั้งหมดกับทางบริษัทฯ แล้ว ทางบริษัทฯ จะถือว่าท่านได้ยอมรับเงื่อนไขข้อตกลงต่างๆ ทั้งหมด
8. รายการนี้เป็นเพียงข้อเสนอที่ต้องได้รับการยืนยันจากบริษัทฯ อีกครั้งหนึ่ง หลังจากได้สำรองโรงแรมที่พักในต่างประเทศเรียบร้อยแล้ว โดยโรงแรมจัดในระดับใกล้เคียงกัน ซึ่งอาจจะปรับเปลี่ยนตามที่ระบุในโปรแกรม
9. การจัดการเรื่องห้องพัก เป็นสิทธิ์ของโรงแรมในการจัดห้องให้กับกรุ๊ปที่เข้าพัก โดยมีห้องพักสำหรับผู้สูบบุหรี่ / ปลอดบุหรี่ได้ โดยอาจจะขอเปลี่ยนห้องได้ตามความประสงค์ของผู้ที่พัก ทั้งนี้ขึ้นอยู่กับความพร้อมให้บริการของโรงแรม และไม่สามารถรับประกันได้
10. กรณีผู้เดินทางต้องการความช่วยเหลือเป็นพิเศษ อาทิเช่น **ใช้วีลแชร์ กรุณาแจ้งบริษัทฯ อย่างช้า 14 วัน ก่อนการเดินทาง** มิฉะนั้น บริษัทฯ ไม่สามารถจัดการให้ล่วงหน้าได้
11. มัคคุเทศก์ พนักงานและตัวแทนของผู้จัด ไม่มีสิทธิ์ในการให้คำสัญญาใดๆ ทั้งสิ้นแทนผู้จัด นอกจากมีเอกสารลงนามโดยผู้มีอำนาจของผู้จัดกำกับเท่านั้น
12. ผู้จัดจะไม่รับผิดชอบและไม่สามารถคืนค่าใช้จ่ายต่างๆ ได้เนื่องจากเป็นการเหมาจ่ายกับตัวแทนต่างๆ ในกรณีที่ผู้เดินทางไม่ผ่านการพิจารณาในการตรวจคนเข้าเมือง-ออกเมือง ไม่ว่าจะเป็นกองตรวจคนเข้าเมืองหรือกรมแรงงานของประเทศในรายการท่องเที่ยว อันเนื่องมาจากการกระทำที่ส่อไปในทางผิดกฎหมาย การหลบหนี เข้าออกเมือง เอกสารเดินทางไม่ถูกต้อง หรือการถูกปฏิเสธในกรณีอื่นๆ
13. ค่าประกันอุบัติเหตุตามกรมธรรม์วงเงิน 1,000,000 บาท ค่ารักษาพยาบาล ตามเงื่อนไขของบริษัทฯ ประกันภัยที่บริษัททำไว้ ทั้งนี้ย่อมอยู่ในข้อจำกัดที่มีการตกลงไว้กับบริษัทประกันชีวิต ทุกกรณีต้องมีใบเสร็จและเอกสารรับรองทางการแพทย์ จากหน่วยงานที่เกี่ยวข้องซึ่งเงื่อนไขนี้ไม่คุ้มครองโรคประจำตัว การสูญเสียทรัพย์สินส่วนตัวของผู้เดินทาง และไม่รวมประกันสุขภาพ ท่านสามารถสั่งซื้อประกันสุขภาพเพิ่มได้จากบริษัทประกันทั่วไป

บริษัทฯ ขอสงวนสิทธิ์ในการปรับอัตราค่าบริการขึ้น เนื่องจากมีการปรับ ภาษีสนามบินขึ้นและ/หรือการปรับเปลี่ยนค่าเซอร์ชาร์จน้ำมัน จากสายการบิน โดยมีต้องแจ้งให้ทราบล่วงหน้า