

CMUPVG10

**5วัน  
3คืน**

บินตึก  
กลับตึก

# จีน เซี่ยงไฮ้ ชูโจว อู๋ซี

เช็คอิน 3 เมืองดัง ไหว้พระใหญ่หลังซาน เสริมมงคลชีวิต  
ล่องเรือชมความงามทะเลสาบซีหู เดินชมความงามหาดเจ้าพ่อเซี่ยงไฮ้

ทะเลสาบซีหู

วัดพระหยกขาว

หมู่บ้านน้ำอู๋เจิน

**คอนเฟิร์ม** ออกเดินทาง  
**ทุกพีเรียด 2** ท่านขึ้นไป

**มกราคม - มีนาคม 2569**

ราคาเริ่มต้น

# 18,899

โรงแรม  
4 ดาว

อาหาร  
11 มื้อ

FREE!  
กระเป๋าผ้า

ทัวร์ลง  
ร้านช้อปปิ้ง

FREE!  
น้ำดื่ม

**เมนูพิเศษ**

คัมพินปี+ไก้ชอกาน  
ชาทุร่ารอย  
เสี่ยวหลงเปา

สะพานชิงหมิง-วัดจี้กง-ทะเลสาบซีหู-หมู่บ้านใบชาหลงจิ่ง-ถนนเหม่ฝิงเจี๋ย-ถ่ายรูปหอไข่มุก-ชมหาดว้ายทาน-ตึก STARBUCKS

- เช็คอินเซี่ยงไฮ้ เที่ยวรอบ 3 เมืองดัง
- ไหว้พระขอพรวัดพระใหญ่หลังซานต้าฝอ รวมรถรางชมศาลาผานกง
- ถ่ายรูปคู่กับหอไข่มุก (ด้านนอก) สัญลักษณ์แห่งมหานครเซี่ยงไฮ้
- ช้อปปิ้งตลาดเงินหวงเหมี่ยว พร้อมชื่นชมสถาปัตยกรรมอาคารโบราณสไตล์จีน
- ขอพรพระนอน วัดพระหยกขาว พระพุทธอันศักดิ์สิทธิ์
- หาดว้ายทาน สมญานามปารีสแห่งตะวันออก
- แคมป์ริ่งผ้าลวดโลกร้อนท่านละ 1 ใบ



กำหนดการเดินทาง : มกราคม-มีนาคม 2569 (ทัวร์ลงร้าน)



เส้นทางการบิน	เที่ยวบิน	เวลาออก-เวลาถึง	ระยะเวลาเดินทาง
สุวรรณภูมิ-เชียงใหม่ (BKK-PVG)	MU548	01.55-07.10	4 ชั่วโมง 15 นาที
เชียงใหม่-สุวรรณภูมิ (PVG-BKK)	MU547	21.05-00.55+1	4 ชั่วโมง 15 นาที

กรุณาลูกค้ามีชื่อตัวภายในประเทศ กรุณาสอบถามคอนเฟิร์มตารางการบินกับทางเจ้าหน้าที่อีกครั้ง  
เที่ยวบิน, ราคาตัวและรายการ อาจมีการเปลี่ยนแปลงได้ตามความเหมาะสม โดยมีต้องแจ้งให้ ทราบล่วงหน้า

วันที่	รายการท่องเที่ยว	รายละเอียดอาหาร (11 มื้อ)			โรงแรมที่พัก หรือเทียบเท่า
		เช้า	เที่ยง	เย็น	
1	สุวรรณภูมิ-นัดหมายเวลา 22.30 น. (MU548 / 01.55-07.10)		-		-
2	07.10 น. เวลาท่องเที่ยว-เชียงใหม่-ไปอุ๋จี้-วัดพระใหญ่หลัง ซาน (รวมรถราง)+ตำหนักฝานกง หรือ ศาลาฝานกง- ถนนคนเดินชิงหมิงเซียว-เข้าพัก	☉ Set Box	☉	☉ เสี่ยว หลงเป่า	Holiday Inn Express Wuxi Hotel ระดับ 4 ดาว (หรือเทียบเท่า)
3	อุ๋จี้-หางโจว-ล่องทะเลสาบซีหู-วัดพระจี้กง-ถนนเหอฝิ่ง เจีย-ร้านชาหลงจิ่ง-ช้อปปิ้งเอ้าท์เลต	☉	☉	☉ ไก่ขอทาน	Holiday Inn Express Hangzhao Hotel ระดับ 4 ดาว (หรือเทียบเท่า)
4	หางโจว-ร้านยาสมุนไพร-เมืองโบราณอุ๋จิ้น-ร้าน ยางพารา-เชียงใหม่- หาดว๋ายทาน วิวแม่น้ำหวงผู่-ถนน นานกิง+PoPMart	☉	☉	☉ ชาหมู ร่ำรวย	Holiday Inn Express Shanghai Hotel ระดับ 4 ดาว (หรือเทียบเท่า)
5	ร้านหยก-วัดพระหยกขาว-ตึก STARBUCKS-ตลาดเฉิง หวังเมี่ยว-แวะถ่ายรูป The North Bund-สนามบิน เชียงใหม่-กรุงเทพฯ (MU547 / 21.05-00.55+1)	☉	☉	-	-

**วันแรก** สุวรรณภูมิ-ออกเดินทางสู่เมืองเชียงใหม่ (MU548 / 01.55-07.10)

22.30 น. พร้อมกันที่ ท่าอากาศยานสุวรรณภูมิ ณ อาคารผู้โดยสารขาออกชั้น 4 เคาน์เตอร์ สายการบิน China Eastern (MU) โดยมีเจ้าหน้าที่จากทางบริษัทฯ คอยต้อนรับ และอำนวยความสะดวก

**วันที่สอง** เชียงใต้-อุ๋จี้-วัดพระใหญ่หลังซาน (รวมรถราง)+ตำหนักฝานกง หรือ ศาลาฝานกง-ถนนคนเดินชิงหมิงเซียว

01.55 น. → เห็นฟ้าสู่เชียงใหม่ ประเทศจีน โดยสายการบิน China Eastern (MU) เที่ยวบินที่ MU548



07.10 น. เดินทางถึง ท่าอากาศยานฝู่ตง มหานครเชียงใหม่  
**เช้า** ☉บริการอาหารเช้าแบบกล่อง Set Box (1)  
มหานครเชียงใหม่ “ นครปารีสแห่งตะวันออก ” ปัจจุบันเชียงใหม่เป็นศูนย์กลางอุตสาหกรรมที่ใหญ่ที่สุดของจีนแบ่ง  
ออกเป็น 2 เขต คือ เขตฝู่ตงใหม่ และเขตฝู่ตงซีเมืองเก่ากันโดยแม่น้ำหวงผู่ หลังผ่านพิธีการตรวจคนเข้าเมืองและรับ

สัมภาระเรียบร้อยแล้ว นำท่านออกเดินทางสู่ เมืองซูโจว ตั้งอยู่บริเวณทะเลสาบไท่ ทางทิศใต้ของแม่น้ำแยงซี หรือ ประมาณ 100 กิโลเมตร (62 ไมล์) ทางทิศตะวันตกของเมืองเซียงไฮ้

นำท่านเดินทางสู่ เมืองอู๋ซี เป็นเมืองอุตสาหกรรมเก่าในมณฑลเจียงซู สาธารณรัฐประชาชนจีน บริเวณที่ลุ่มปากแม่น้ำแยงซี มีทะเลสาบไท่หูพาดผ่านแบ่งเมืองออกเป็นสองส่วน ทางทิศตะวันตกมีอาณาเขตติดกับฉางโจว และทางทิศตะวันออกติดกับซูโจว เนื่องจากเป็นเมืองที่ได้รับการพัฒนาเมื่อไม่นานมานี้ จึงถูกขนานนามว่า "เซียงไฮ้ย่อ" "

เที่ยง

### 📍รับประทานอาหารกลางวันที่ภัตตาคาร (2)

จากนั้นนำท่านชม วัดพระใหญ่หลิงซาน (นั่งรถราง) ตั้งอยู่ที่เมืองอู๋ซี มณฑลเจียงซู ประเทศจีน สิ่งให้เห็นแบบเด่นชัดเมื่อมาเที่ยวที่วัดนี้คือ “หลิงซานต้าฝอ” หรือ “พระใหญ่หลิงซาน” พระพุทธรูปองค์ใหญ่ที่ใหญ่ที่สุดองค์หนึ่งในประเทศจีน และในโลก เป็นพระพุทธรูปปางยืนของพระอมิตาภพุทธะแบบสัมฤทธิ์กลางแจ้ง หนักกว่า 7,000 เมตริกตัน สร้างเสร็จเมื่อปลายปี ค.ศ. 1996 มีความสูงกว่า 88 เมตร (289 ฟุต) รวมฐานบัว 9 เมตร นักท่องเที่ยวทั้งชาวจีนและชาวต่างชาติ นิยมมาขอพรเพื่อความสิริมงคลและความสำเร็จในหน้าที่การงาน การเดินทางให้แคล้วคลาดปลอดภัย โดยการกราบและลูบที่เท้าท่าน ซึ่งภายในพระพุทธรูปยังมีพิพิธภัณฑ์ชีวประวัติของท่านให้ได้เรียนรู้อีกด้วย



ภายในประกอบไปด้วย ตำนกฝานกง หรือ ศาลาฝานกง ตั้งอยู่ที่ริมทะเลสาบไท่หู ทางตะวันออกของพุทธอุทยาน ก่อสร้างราวปี 2006 บนเนื้อที่กว่า 7 หมื่นตารางเมตร เป็นที่รวมของศิลปวัฒนธรรมอันหลากหลายของพุทธศาสนาในแต่ ละนิกายและแต่ละประเทศได้อย่างงดงามลงตัว จนถูกเรียกขานว่าเป็น “พิพิธภัณฑ์พุทธศิลป์ร่วมสมัยแห่งประเทศจีน” เพราะเป็นที่รวมของพิพิธภัณฑ์ นิทรรศการ โรงละคร คอนเสิร์ต และงานพุทธศิลป์มากมาย ที่น่าตื่นตาตื่นใจ จากนั้นให้ท่านเดินชมบรรยากาศพื้นเมืองโบราณของ ถนนคนเดินชิงหมิงเฉียว เราจะได้เห็นบรรยากาศ บ้านเรือนสไตล์ จีนโบราณ ร้านค้าต่างๆ ที่ขายสินค้าพื้นเมือง เสื้อผ้า ขนม ของประดับตกแต่ง ของฝาก ของที่ระลึกสวยๆ ให้เดินดูกันอย่าง เพลิดเพลิน



**ค่ำ**      **📍 รับประทานอาหารค่ำ ณ ภัตตาคาร (3) เมนูพิเศษ เสี่ยวหลงเปา**

📍 พักที่ (เมืองอู๋ซี) Holiday Inn Express Wuxi Hotel หรือเทียบเท่า ระดับ 4 ดาว

วันที่สาม    อู๋ซี-หางโจว-ล่องทะเลสาบซีหู-วัดพระจิ้งกง-ถนนเทอฝิ่งเจีย-ร้านชาหลงจิ่ง-ช้อปปิ้งเอาท์เลต

**เช้า**      **📍 รับประทานอาหารเช้า ณ ห้องอาหารโรงแรม (4)**

นำท่านเดินทางสู่ **เมืองหางโจว** ใช้เวลาเดินทางประมาณ 2 ชั่วโมง (HANGZHOU) หรือ ฮังโจว เป็นเมืองที่ตั้งอยู่ในประเทศจีน ซึ่งตั้งอยู่ทางตอนตะวันออกของประเทศ เมืองหางโจวเป็นเมืองเก่าแก่ 1 ใน 6 ของประเทศจีน ปัจจุบันหางโจว ถือเป็นเมืองที่อยู่ในเขตภาคตะวันออกที่ได้รับการพัฒนาอย่างสูงสุดแล้ว ดั่งนั้นหางโจวจึงเป็นที่รู้จักกันเป็นอย่างดีว่าเป็นเมืองที่มีความสำคัญทางเศรษฐกิจ มีวัฒนธรรมที่ยาวนานและเป็นเมืองที่มีทัศนียภาพที่สวยงามเมืองหนึ่งของประเทศจีน นำท่าน **ล่องเรือทะเลสาบซีหู (XIHU LAKE)** ตั้งอยู่ในเมืองหางโจว ที่นี่สามารถล่องเรือชมความงามของทะเลสาบซีหูนอกจากทิวทัศน์อันงดงามแล้วทะเลสาบแห่งนี้ยังเป็นจุดเริ่มต้นเรื่องราวของ “นางพญางูขาว” ตำนานแห่งความรักสุดยิ่งใหญ่ที่ถูกนำมาทำเป็นภาพยนตร์และละครเวทีที่โด่งดังไปทั่วโลก เมื่อล่องเรือบนทะเลสาบซีหูนอกจากธรรมชาติอันงดงามของทะเลสาบแล้ว สิ่งที่สุดคุณค่าผู้มาเยือนทะเลสาบแห่งนี้คงหนีไม่พ้น เจดีย์นางพญางูขาว หรือ “เจดีย์เหลยเฟิง” เจดีย์แปดเหลี่ยมสไตลิ่งจีน สูง 5 ชั้นที่ตั้งสูงเด่นอยู่บนยอดเขาทางทิศใต้ของทะเลสาบซีหู เจดีย์แห่งนี้ เป็นสถานที่แห่งตำนานความรักอันเลื่องชื่อระหว่าง บัณฑิตหนุ่มรูปงามนามว่า สวีเซี่ยน กับ ไปซูเจิน หลิงงามซึ่งเป็นปีศาจงูขาวแปลงกายมาเป็นมนุษย์



**วัดจิ้งกง หรือ วัด Jingci หรือวัดจิ้งฉือ** ตั้งอยู่บนฝั่งตะวันตก ตรงข้ามกับเจดีย์ Leifeng เลย วัดจิ้งฉือเป็นหนึ่งในสี่วัดโบราณในประวัติศาสตร์ของทะเลสาบตะวันตก และเป็นหนึ่งในวัดที่เป็นวัดพุทธที่โดดเด่นมีชื่อเสียงอย่างมากของจีน



**เที่ยง**

**บริการอาหารกลางวัน ณ ภัตตาคาร (5)**

นำท่านเดินทางสู่ไร่ชาหลงจิ่ง และถ่ายรูปกับสวนใบชาหลงจิ่ง และจิบชาหลงจิ่ง สูดยอดใบชาในบรรยากาศที่หลายทั้งช่วยเรื่องการดูแลผิวพรรณอ่อนวัย ชะลอความแก่ ช่วยระบบเลือดได้อีกด้วย ก่อนนำท่านไปช้อปปิ้ง **หางโจว เอาร์ทเลต** ที่มีแบรนด์ดังมากมาย ทั้งแบรนด์จีน แบรนด์ฮ่องกง หรือแบรนด์อินเตอร์มากมาย เป็นจุดให้ท่านได้ละลายเงินหยวนได้อย่างเพลิดเพลิน หรือจะซื้อของฝากต่างๆก็สามารถหาซื้อ ณ ที่แห่งนี้ นำท่านถ่ายรูป ชมวิว ถนนหนทางที่สวยงาม

จากนั้นนำท่านเดินทางสู่เมืองฉงชิ่ง เข้าสู่ที่พัก

**ค่ำ**

**📍 รับประทานอาหารค่ำ ณ ภัตตาคาร (6) เมนูพิเศษ ไก่ขอทาน หมูพันปี**

👉 ที่พัก (เมืองฉงชิ่ง) TONGXIANG METROPOLO JINJIANG HOTEL หรือเทียบเท่า ระดับ 4ดาว

**วันที่สี่** หางโจว-ร้านยาสมุนไพร-เมืองโบราณอู๋เจิน-ร้านยางพารา-เชียงใหม่-หาดวายุทาน ชมวิวริมแม่น้ำหวงผู่-ถนนนานกิง+ PoPMart

**เช้า**

**📍 รับประทานอาหารเช้า ณ ห้องอาหารโรงแรม (7)**

นำท่าน แวะร้านบัวหิมะ ซื้อสมุนไพรที่มีชื่อดัง ในด้านบรรเทาอาการแพ้ไฟไหม้ น้ำร้อนลวกดีนัก จากนั้นนำท่านเดินเล่นย่านเมืองเก่า **เมืองโบราณอู๋เจิน** ตั้งอยู่ทางตอนเหนือของเมืองฉงชิ่ง มีจุดเด่นคือการเป็นเมืองที่ถูกล้อมรอบไปด้วยสายน้ำ ทั่วทั้งเมืองเต็มไปด้วยบ้านและอาคารโบราณซึ่งเป็นสถาปัตยกรรมเจียงหนานมีอายุกว่า 1,300 ปี เรียงรายอยู่ริมคลอง "ต๋ายุ่นเหอ" คลองขุดที่ยาวที่สุดของโลก ทั้งยังเป็นศูนย์รวมอารยธรรมและวัฒนธรรมที่รุ่งเรืองในอดีต และเคยเป็นที่ตั้งของศูนย์ราชการประจำมณฑลใหญ่ของเจ้าเจียงและเจียงซูในยุคราชวงศ์หมิงจนถึงชิง นอกจากนี้ การมีทำเลที่ตั้งอันอุดมสมบูรณ์ยังทำให้เงินกลายเป็นอู๋ซวอู๋น้ำที่สำคัญของจีน จึงไม่แปลกใจเลยว่าทำไมจึงมีความสวยงาม ของทัศนียภาพและกลิ่นอายแห่งอดีตจะทำให้หมู่บ้านแห่งนี้กลายเป็นแหล่งท่องเที่ยวที่ได้รับความนิยมจากนักท่องเที่ยวทั่วโลก จนได้รับการยกย่องว่าเป็น 1 ใน 10 เมืองที่เยี่ยมไปด้วยเสน่ห์ทางประวัติศาสตร์และวัฒนธรรมที่สุดของจีน และยังเป็นสถานที่ที่มีทิวทัศน์ที่งดงามระดับ 5A เลย์ทีเดียว



**เที่ยง**

**รับประทานอาหารกลางวัน ณ ภัตตาคาร (8) เมนูพิเศษ ขาหมูร่ำรวย**

นำท่านเดินทางกลับสู่เชียงใหม่ โดยใช้เวลาเดินทางประมาณ 1.5 ชั่วโมง แวะชมสินค้าผลิตภัณฑ์จากยางพารา

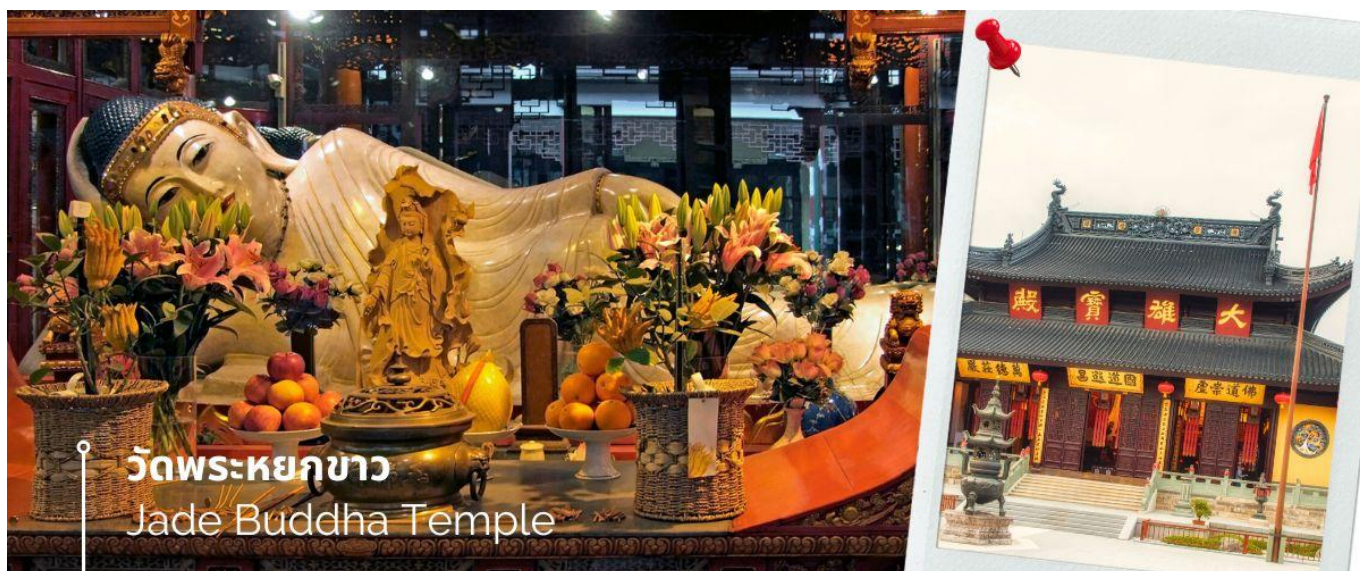
นำท่านสู่บริเวณ หาดว้ยทาน ตั้งอยู่บนฝั่งตะวันตกของแม่น้ำหวงผู้มีความยาวจากเหนือจรดใต้ถึง 4 กิโลเมตร เป็นเขตสถาปัตยกรรมที่ได้ชื่อว่า “พิพิธภัณฑ์สิ่งก่อสร้างหมื่นปีแห่งชาติจีน” ถือเป็นสัญลักษณ์ที่โดดเด่นของนครเซี่ยงไฮ้ ให้ท่านได้ชมวิวดาวว้ยทานในยามเย็น จากจุดนี้ท่านสามารถชมหอไข่มุก ริมหาดว้ยทานได้อย่างชัดเจน เป็นหอส่งสัญญาณวิทยุโทรทัศน์สูง 468 เมตร ลักษณะเป็นไข่มุก 11 ลูก และ เสา 3 เสา ด้านบนเป็นรูปไข่มุก 3 เม็ด 3 ขนาดเรียงกันในแนวตั้ง เมื่อชมวิวดาวว้ยทานจนพอใจแล้ว และนำท่านช้อปปิ้งย่าน ถนนนานจิง Nanjinglu Street ศูนย์กลางสำหรับการช้อปปิ้งที่คึกคักมากที่สุดของนครเซี่ยงไฮ้ รวมทั้งห้างสรรพสินค้าใหญ่ชื่อดังกว่า 10 ห้าง และช้อปปิ้ง ร้าน POP MART สุดฮิตในขณะนี้



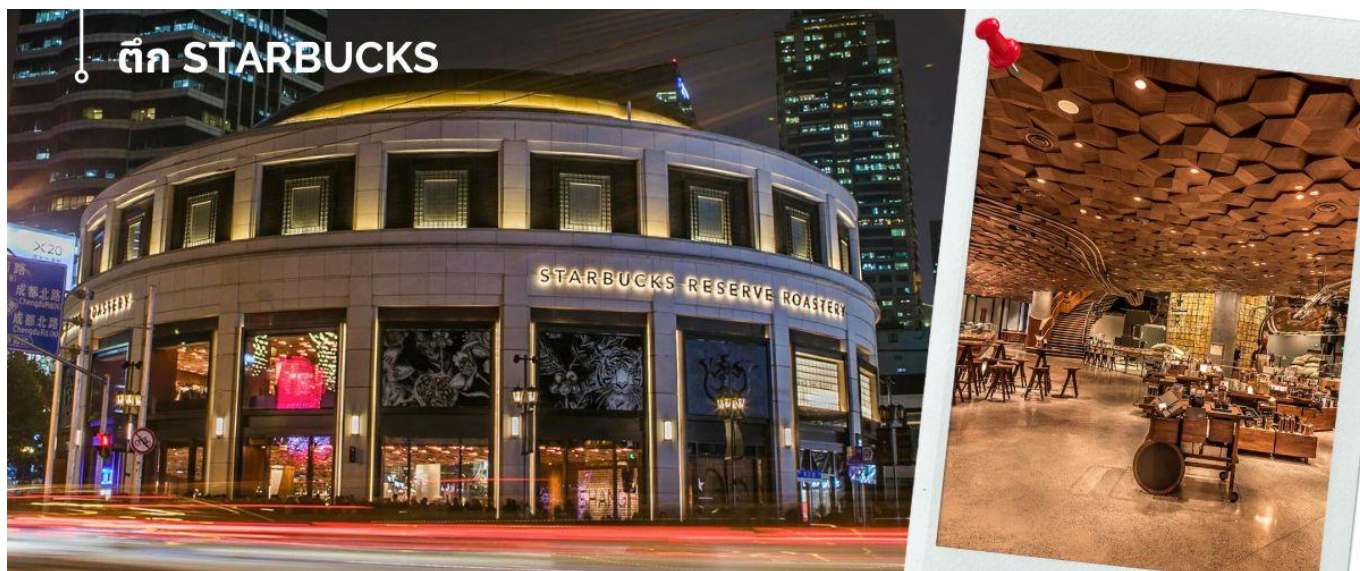
**คำ** ๑๐ รับประทานอาหารค่ำที่ภัตตาคาร (9)  
✈ พักที่ (เมืองเซี่ยงไฮ้) Holiday Inn Express Shanghai Hotel หรือเทียบเท่า ระดับ 4 ดาว

**วันที่ทำ** ร้านหยก-วัดพระหยกขาว-ตึก STARBUCKS-ตลาดเฉิงหวังเหมียว-แฉะถ่ายรูป The North Bund-สนามบินเซี่ยงไฮ้-กรุงเทพฯ (MU547 / 21.25-01.05+1)

**เช้า** ๑๐ รับประทานอาหารเช้า ณ ห้องอาหารโรงแรม (10)  
นำท่านเลือกชมและเลือกซื้อสินค้าร้านหยก ก่อนจะนำท่านชม วัดพระหยกขาว Jade Buddha Temple เป็นวัดที่มีชื่อเสียงมากที่สุดในเมืองเซี่ยงไฮ้ ซึ่งเป็นที่รู้จักจากพระพุทธรูปสององค์ที่สร้างขึ้นจากหยกทั้งแท่ง องค์พระพุทธรูปปางนังมีความสูง 190 เซนติเมตร และ หุ้มด้วยเพชรพลอย หิน มโนรา และ มรกต และองค์พระพุทธรูปปางไสยาสน์ มีความยาว 96 เซนติเมตร นอนเอียงด้านขวาและหนุนพระเศียรด้วยพระหัตถ์ขวา ถือเป็นวัดที่มีทั้งชาวจีนและนักท่องเที่ยวเดินทางมาสักการะบูชาตลอดทั้งวัน



จากนั้นนำท่านสู่ ตึก STARBUCKS สาขาใหม่ที่นครเซี่ยงไฮ้ มาพร้อมกับความยิ่งใหญ่ของอาคาร ครอบงำแห่ง สตาร์บัคส์ ที่สวยที่สุดในโลก ซึ่งได้ทำการเปิดตัวไปเมื่อวันที่ 6 ธันวาคม 2560 มีเนื้อที่ใหญ่โตถึง 2,787 ตารางเมตร ด้านบนของร้านตกแต่งด้วยแผ่นไม้รูปหกเหลี่ยมซึ่งเป็นงานแฮนด์เมดจำนวน 10,000 แผ่น และที่ตั้งตระหง่านอยู่กลางร้านคือถังคั่วกาแฟทองเหลืองขนาด 40 ตัน สูงเท่าตึก 2 ชั้น ประดับประดาด้วยแผ่นตราประทับแบบเงินโบราณมากกว่า 1,000 แผ่น ซึ่งบอกเล่าเรื่องราวความเป็นมาของสตาร์บัคส์



เที่ยง

### 📍 รับประทานอาหารกลางวันที่ภัตตาคาร (11)

จากนั้นนำท่านสู่ ตลาดเฉิงหวังเมี่ยว เป็นศูนย์รวมสินค้า และอาหารพื้นเมืองที่แสดงถึงเอกลักษณ์ของชาวเซี่ยงไฮ้ซึ่งมีการผสมผสานระหว่างอดีตและปัจจุบันได้อย่างลงตัว ซึ่งเป็นย่านสินค้าราคาถูกที่มีชื่อเสียงย่านหนึ่งของนครเซี่ยงไฮ้ ให้ท่านอิสระช้อปปิ้งตามอัธยาศัย



อำลาเมืองเซี่ยงไฮ้ ด้วยการนำท่านไปถ่ายรูปจุดแลนด์มาร์ค The North Bund Greenland เก็บภาพความประทับใจสมควรแก่เวลา เดินทางสู่สนามบินนานาชาติ ผู้ตงเซี่ยงไฮ้ เพื่อกลับกรุงเทพฯ

21.05 น.

➔ ออกเดินทางสู่กรุงเทพฯ โดยสายการบิน China Eastern (MU) เที่ยวบินที่ MU547

00.55+1 น.

เดินทางถึง กรุงเทพฯ โดยสวัสดิภาพ พร้อมความประทับใจ



**CHECK IN GROUP**  
**CMUPVG10**  
เซี่ยงไฮ้-อู่ซี-อุเจิน-หางโจว  
5 วัน 3 คืน #ทัวร์ลงร้านช้อปปิ้ง





อัตราค่าบริการ			
วันที่เดินทาง	ห้องเตียงคู่ นอน 2-3 ท่าน เด็กมีเตียงพัก 3 ท่าน	พักเดี่ยว	เด็ก
เดินทางเดือน มกราคม 2569			
14-19 มกราคม 2569	18,899 บาท	4,000 บาท	1,000 บาท
21-25 มกราคม 2569	19,899 บาท	4,000 บาท	1,000 บาท
เดินทางเดือน มีนาคม 2569			
10-14 มีนาคม 2569	18,899 บาท	4,000 บาท	1,000 บาท
18-22 มีนาคม 2569	19,899 บาท	4,000 บาท	1,000 บาท
21-25 มีนาคม 2569	19,899 บาท	4,000 บาท	1,000 บาท
26-30 มีนาคม 2569	19,899 บาท	4,000 บาท	1,000 บาท
27-31 มีนาคม 2569	19,899 บาท	4,000 บาท	1,000 บาท
ราคาเด็กอายุไม่ถึง 2 ขวบ = INFANT 6,000 บาท			



## ราคาทัวร์ไม่รวมค่าทิปไกด์ท้องถิ่นและคนขับรถ

ท่านละ 1,500 บาท ตลอดการเดินทาง

หัวหน้าทัวร์ไทย แล้วแต่ความพึงพอใจในการบริการของท่าน

รายการท่องเที่ยวนี้ อาจเปลี่ยนแปลงหรือสลับสถานที่ท่องเที่ยว ได้ตามความเหมาะสม

อันเกิดจากปัจจัยภายนอก เช่น สภาพอากาศ ความล่าช้าของเที่ยวบิน และอื่นๆ

โดยบริษัทฯ ผู้จัด จะคำนึงถึงผลประโยชน์ของลูกค้าเป็นสำคัญ

(10 ท่านขึ้นไป มีหัวหน้าทัวร์บริการ)

อย่าลืม!! อ่านเพื่อทำความเข้าใจเงื่อนไขการจองทัวร์



## ทัวร์ลงร้านรัฐบาล



ร้านช้อปปิ้งที่ทางรัฐบาลกำหนดให้ทัวร์ลง

ตามที่ระบุในรายการทัวร์ ขอความร่วมมือให้นักท่องเที่ยวลงทุกร้าน

ใช้เวลาประมาณ 45 นาที - 1.30 ชั่วโมง

รายการทัวร์นี้จัดให้เฉพาะลูกค้าที่ประสงค์จะท่องเที่ยวตามรายการของทัวร์ทุกวันนี้เท่านั้น

หากท่านประสงค์ที่จะไม่เข้าเยี่ยมชมสินค้า จะมีค่าใช้จ่ายเพิ่มเติม

โดยจะขอให้ชำระค่าทัวร์เพิ่ม ร้านละ 1,500 บาท ต่อท่าน



## เงื่อนไขการยกเลิก



- ➔ ยกเลิกก่อนเดินทาง 45 วันทำการขึ้นไป ผู้จัดจะคืนค่ามัดจำให้เต็มจำนวน โดยอาจมีค่าใช้จ่ายที่เกิดขึ้นจริงที่ไม่สามารถคืนได้ ยกเว้นกรณีทัวร์ที่เดินทางตรงวันหยุดเทศกาล วันหยุดนักขัตฤกษ์ จะต้องแจ้งยกเลิกก่อนเดินทาง 60 วันทำการขึ้นไป
- ➔ ยกเลิกการเดินทาง น้อยกว่า 45 วันทำการก่อนเดินทาง ผู้จัดจะไม่คืนเงินมัดจำค่าทัวร์ และ หรือ เรียกเก็บค่าใช้จ่ายที่เกิดขึ้นจริง เช่น ค่าบัตรโดยสาร ค่าโรงแรม ค่าจองร้านอาหาร หรืออื่นๆ
- ➔ ยกเลิกการเดินทาง หลังจากกรู๊ปเต็มหรือปิดการขายแล้ว ผู้จัดจะเรียกเก็บค่าใช้จ่ายที่เกิดขึ้นจริง เช่นค่าบัตรโดยสาร ค่าโรงแรม ค่าจองร้านอาหาร ค่าเสียโอกาสในการขาย และอื่นๆ

**การแจ้งยกเลิกการเดินทาง เลื่อนวันเดินทาง หรือไม่เดินทางในวันเดินทางที่ทำการจองไว้  
ผู้จัดถือว่าเป็นการยกเลิกทั้งสิ้น**

## อัตราค่าบริการรวม



- ✓ ค่าตัวเครื่องบินไป-กลับเส้นทางตามรายการระบุชั้นที่ศนาจร(ต้องไป-กลับพร้อมคณะเท่านั้น)
- ✓ ค่าภาษีสนามบิน และค่าน้ำมันเชื้อเพลิงแล้ว และทางบริษัทขอเก็บเพิ่มในกรณีที่สายการบินมีการปรับค่าธรรมเนียมเพิ่ม ก่อนการเดินทาง
- ✓ ค่าสัมภาระน้ำหนัก **ท่านละ 23 กก.** (1ชิ้น/ท่าน) โหลดใต้ท้องเครื่องบิน และสำหรับถือขึ้นเครื่อง 7 กก.
- ✓ ค่าที่พักตามที่ระบุในรายการ
- ✓ ค่าอาหารตามรายการที่ระบุ
- ✓ ค่ารถรับ-ส่งนำเที่ยวตามรายการ และค่าเข้าชมสถานที่ตามรายการระบุ
- ✓ ค่าบริการหัวหน้าทัวร์ที่ชำนาญเส้นทางนำท่านท่องเที่ยวตลอดรายการในต่างประเทศ
- ✓ ประกันอุบัติเหตุระหว่างการเดินทาง วงเงินท่านละ 1,000,000 บาท(เงื่อนไขตามกรมธรรม์)
- ✓ ภาษีมูลค่าเพิ่ม 7% และหักภาษี ณ ที่จ่าย 3% (คำนวณจากค่าบริการเท่านั้น)

## อัตราค่าบริการไม่รวม



- ✗ ค่าใช้จ่ายส่วนตัว อาทิ ค่าทำหนังสือเดินทาง ค่าโทรศัพท์ส่วนตัว ค่าซักรีด มินิบาร์ในห้องพัก รวมถึง
- ✗ ค่าอาหารและเครื่องดื่มที่สั่งเพิ่มนอกเหนือจากรายการ
- ✗ ค่าสัมภาระที่หนักเกินสายการบินกำหนด (ปกติ 23 กก.)  
ค่าทิปไกด์ท้องถิ่นและคนขับรถ **ท่านละ 1,500 บาท** (เด็กชำระค่าทิปเท่ากับผู้ใหญ่)

**ค่าทิปหัวหน้าทัวร์ไทย แล้วแต่ความพึงพอใจของท่าน**

### เงื่อนไขการจองและชำระเงิน



ชำระมัดจำในวันที่จองที่นั่งละ **10,000 บาท** พร้อมหนังสือเดินทาง (หรือสำเนา) ส่วนที่เหลือชำระทั้งหมดอย่างน้อย **30 วัน** ก่อนเดินทาง

กรุ๊ปที่เดินทางช่วงวันหยุด หรือเทศกาลที่ต้องการันตีมัดจำกับสายการบินหรือผ่านตัวแทนในประเทศหรือต่างประเทศ รวมถึงเที่ยวบินพิเศษ เช่น Charter Flight, Extra Flight ทางบริษัทฯ ขอสงวนสิทธิ์ไม่คืนเงินค่าทัวร์ ทั้งเต็มจำนวนหรือบางส่วน ในกรณีที่ท่านจองแล้วยกเลิกหรือเลื่อนการเดินทาง



## ข้อควรทราบ

### ทางบริษัทฯ ขอสงวนสิทธิ์ความรับผิดชอบใดๆ ทั้งสิ้นในกรณีดังต่อไปนี้

- หากเกิดกรณีความล่าช้าจากสายการบิน การประท้วง การนัดหยุดงาน การก่อกวน การปิดด่าน ภัยธรรมชาติ หรือกรณีที่ท่านถูกปฏิเสธการเข้าหรือออกเมืองจากเจ้าหน้าที่ตรวจคนเข้าเมืองหรือเจ้าหน้าที่กรมแรงงานทั้งจากไทยและต่างประเทศ ซึ่งอยู่นอกเหนือความรับผิดชอบของบริษัทฯ
- หากท่านใช้บริการของทางบริษัทฯ ไม่ครบ อาทิ ไม่เที่ยวบางรายการ ไม่ทานอาหารบางมื้อ เพราะค่าใช้จ่ายทุกอย่าง ทางบริษัทฯ ได้ชำระค่าใช้จ่ายให้ตัวแทนต่างประเทศแบบเหมาขาดก่อนออกเดินทางแล้ว
- หากเกิดทรัพย์สินสูญหายจากการโจรกรรมและ/หรือ เกิดอุบัติเหตุสูญหายที่เกิดจากความประมาทของตัวนักท่องเที่ยวเอง
- ตัวเครื่องบินเป็นตัวราคาพิเศษ หากท่านไม่เดินทางพร้อมคณะ ไม่ว่าจะด้วยเหตุใดก็ตาม ไม่สามารถนำมาเลื่อนวันเดินทางได้หรือคืนเงินได้
- เนื่องจากตัวเครื่องบินเป็นตัวแบบหมู่คณะ ระบบจะทำการ Random ไม่สามารถเลือกที่นั่งได้ ท่านอาจจะไม่ได้นั่งติดกัน แต่สามารถแจ้งความต้องการต่อหน้าเคาน์เตอร์สายการบินเท่านั้น

\*\*\*\*\*

### ข้อกำหนดเพิ่มเติมเกี่ยวกับการเดินทางสำหรับเด็กอายุต่ำกว่า 16 ปี

ผู้โดยสารที่มีอายุต่ำกว่า 16 ปีจะต้องเดินทางพร้อมกับบิดามารดาหรือผู้ปกครองโดยชอบด้วยกฎหมาย หากเดินทางเพียงลำพัง จะต้องมีหนังสือยินยอมพร้อมสำเนาบัตรประชาชนของบิดามารดาหรือผู้ปกครองที่ลงนามรับรองความถูกต้อง หากมีการสุ่มตรวจและไม่สามารถแสดงหลักฐานดังกล่าวได้ สายการบินมีสิทธิปฏิเสธการเช็คอินและดำเนินการตรวจสอบเพิ่มเติมและผู้โดยสารจะต้องรับผิดชอบต่อผลที่เกิดขึ้นเองแต่เพียงผู้เดียว

### สำคัญมาก !!!

หนังสือเดินทาง (PASSPORT) ต้องมีอายุการใช้งานอย่างน้อย 6 เดือน  
บริษัทฯ ไม่รับผิดชอบหากหนังสือเดินทางของท่านเหลือไม่ถึง  
และไม่สามารถเดินทางออกนอกประเทศได้



หากท่านไม่ได้ถือหนังสือเดินทางประเทศไทย  
โปรดสอบถาม เงื่อนไขการเดินทาง และ เงื่อนไขวีซ่า